



www.segovia.es



www.turismodesegovia.com



www.casamonedasegovia.es



juderia.turismodesegovia.com



titeres.turismodesegovia.com



machado.turismodesegovia.com



muralla.turismodesegovia.com



D.L.: SG-371/2014

Gymkhana

DESCUBRE LOS MUSEOS DE SEGOVIA



MENOS DE 8 AÑOS

VIAJES ILUMINA EL CIELO

¡Un explorador como tú no puede marcharse de Segovia sin conocer los interesantes museos que esconde esta ciudad!
Comienza la aventura, ¡no olvides el mapa!

1 Desde el Acueducto, subiendo por la Calle Real, llegarás a la antigua aljama hebrea, donde está el Centro Didáctico de la Judería. En esta casa-palacio vivió hace muchos años un médico muy famoso, ¿sabrías decirnos su nombre?

2 En el patio de esta casa verás un montón de columnas. ¡Cuenta los escudos que verás en los capiteles! Y, si te atreves, dibuja este edificio tan curioso, ¡no olvides el pozo para sacar agua!



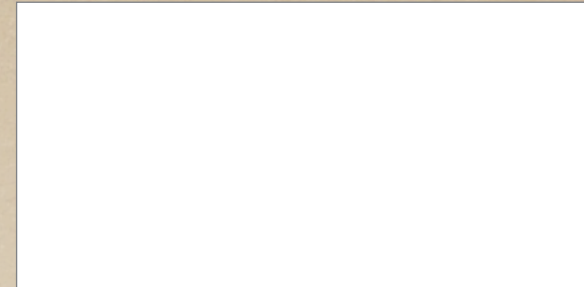
3 Muy cerca del Centro Didáctico podrás ver la muralla que rodea Segovia. Continúa caminando hasta llegar a una de sus puertas. ¿Reconoces esta imagen?



3 ¿Cuántas puertas tuvo la muralla en su origen? Encontrarás la respuesta en el Punto de Información La Muralla.

4 Junto a la Catedral vivió hace muchos años un poeta muy famoso, Antonio Machado, seguro que le conoces. En la calle Desamparados está su casa, ¿te animas a visitarla?

5 Cuando entres al jardín fíjate bien en todo lo que ves a tu paso...¿Qué edificio emblemático de Segovia representa el panel de cerámica que hay en el patio? ¡Dibújalo!

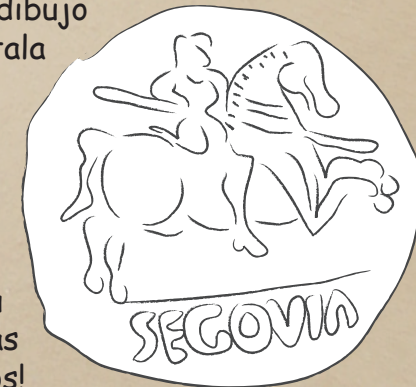


6 ¿Quién es el autor de la escultura que da la bienvenida a la casa-museo del poeta? _____

7 En la muralla norte, próxima al Alcázar, se encuentra otra de las puertas que cerraban la ciudad, la Puerta de Santiago, que acoge un museo dedicado a los títeres. ¿Cómo se llama el creador de estas marionetas?

8 Junto a este museo hay un precioso jardín para jugar, correr, saltar...Se llama Jardín de los Poetas y desde aquí podemos ver tres grandes edificios, ¿cuáles son? _____

9 ¡Por fin llegamos al valle del Eresma, donde se encuentra la Real Casa de Moneda! La moneda del dibujo fue fabricada por los romanos, ¡píntala como más te guste!



¡Enhorabuena! Has llegado a la última pregunta, si la aciertas te convertirás en uno de los más famosos e intrépidos exploradores que han pasado por Segovia y, además, ¡conseguirás tu merecida sorpresa si nos lo entregas este juego en cualquiera de los museos!

10 ¿Para qué servían las ruedas que hay en el patio de la ceca, para que jueguen los peces del río o para mover las máquinas de la fábrica? _____